



# Рекламные носители

ФИЛИАЛ «БОБРУЙСКИЙ  
ТОРГОВЫЙ ЦЕНТР «КОРОНА»



# Билборд (баннер)

**Количество:** 6 шт.

**Размер рекламного поля:** 3000х6000мм (18 м<sup>2</sup>)

**Расположение:** на центральном фасаде ТЦ со стороны ул. 50 Лет ВЛКСМ



# Лайтбоксы

**Количество:** 2 шт.

**Размер рекламного поля:** А0

**Расположение:** напротив кафе ресторана Пит-Стоп (входная группа) ул. Рокоссовского



# Рекламный короб

**Количество:** 1 шт.

**Размер рекламного поля:** 1950x1450мм

**Расположение:** напротив входа в ТЦ, со стороны ул. 50 Лет ВЛКСМ 33-3



# Реклама на антикгражних воротах

**Количество:** 19 шт.

**Размер рекламного поля:** 210x297мм

**Расположение:** ТЦ



# Фриз внешний (пассажная зона)

**Количество:** 1 шт.

**Размер рекламного поля:** 70см x 60м68см

**Расположение:** над кассовой линейкой с пассажной

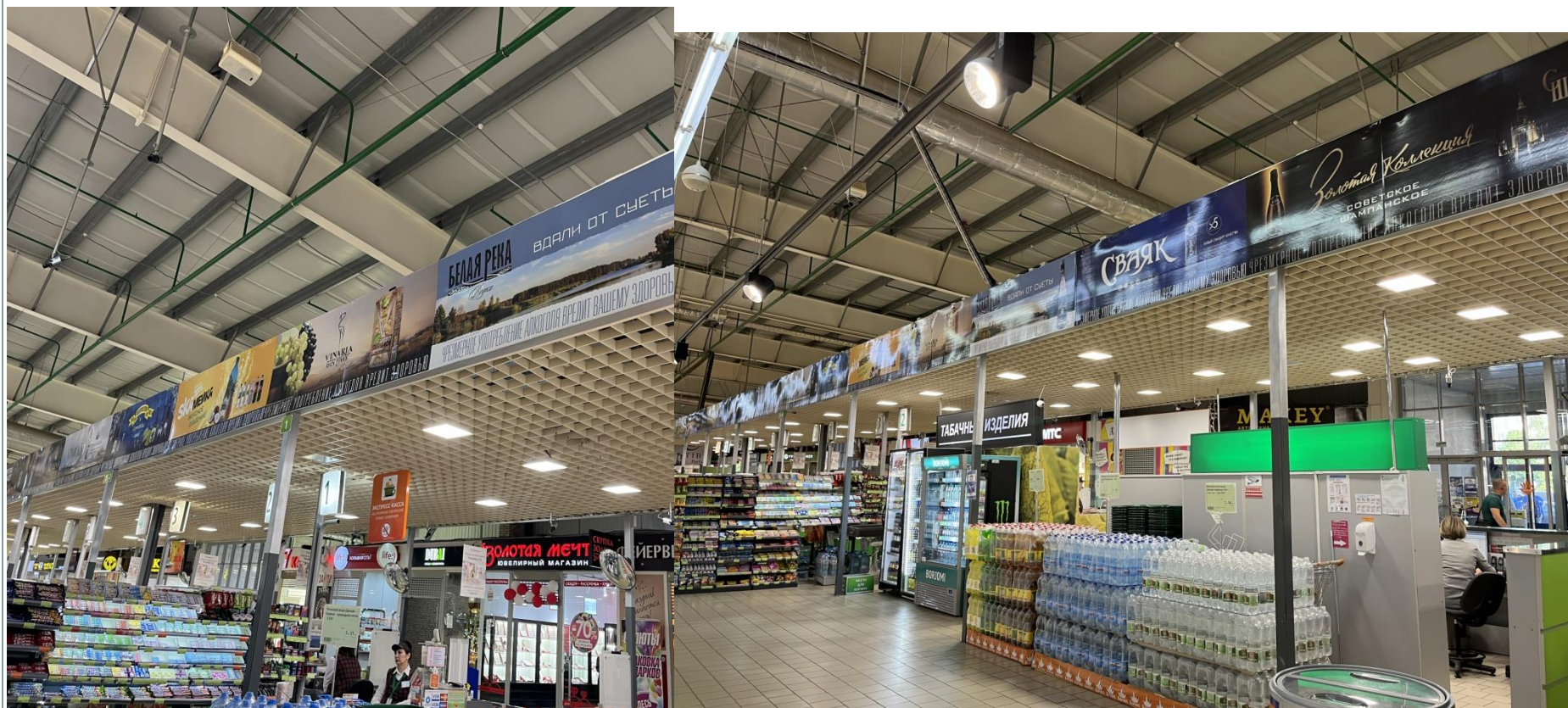


# Фриз внутренний(торговый зал)

**Количество:** 1 шт.

**Размер рекламного поля:** 70см x 60м68см

**Расположение:** над кассовой линейкой со стороны торгового зала

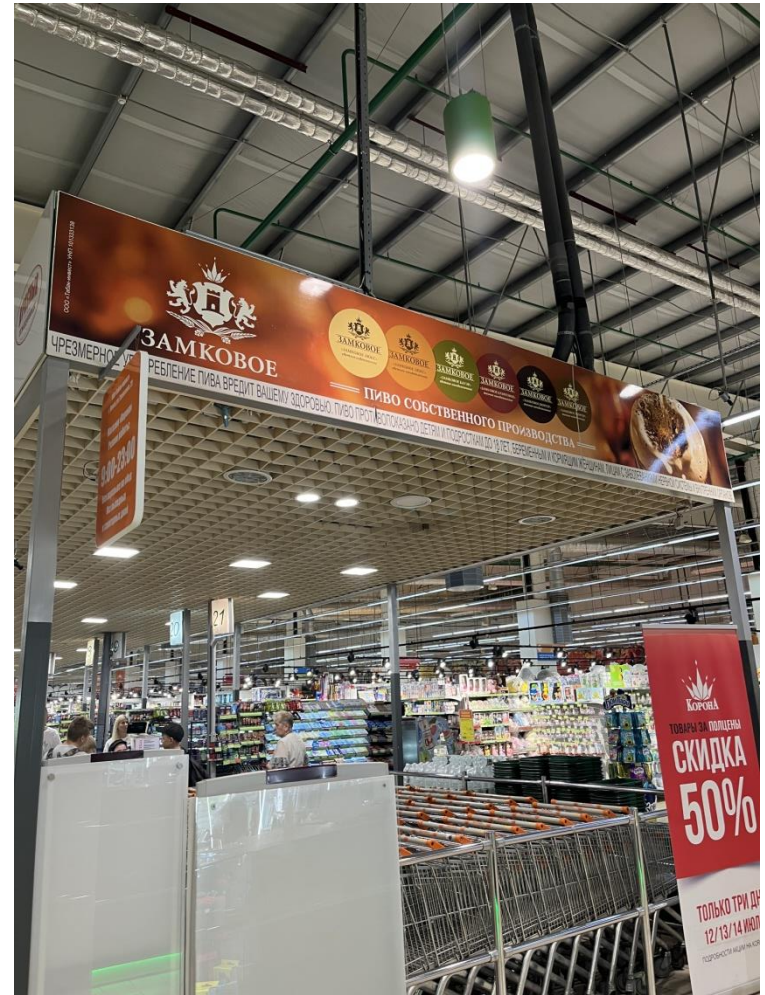


# Фриз сбоку

**Количество:** 2шт.

**Размер рекламного поля:** 70смх470см

**Расположение:** ТЦ (входы в ТЗ)



# Раздители кассовой ленты

**Количество:** 69 шт.

**Размер рекламного поля:** 286x25мм

**Расположение:** лента



# Реклама на камерах хранения

**Количество:** 300 шт.

**Размер рекламного поля:** 160x210мм

**Расположение:** ТЦ (входные группы)

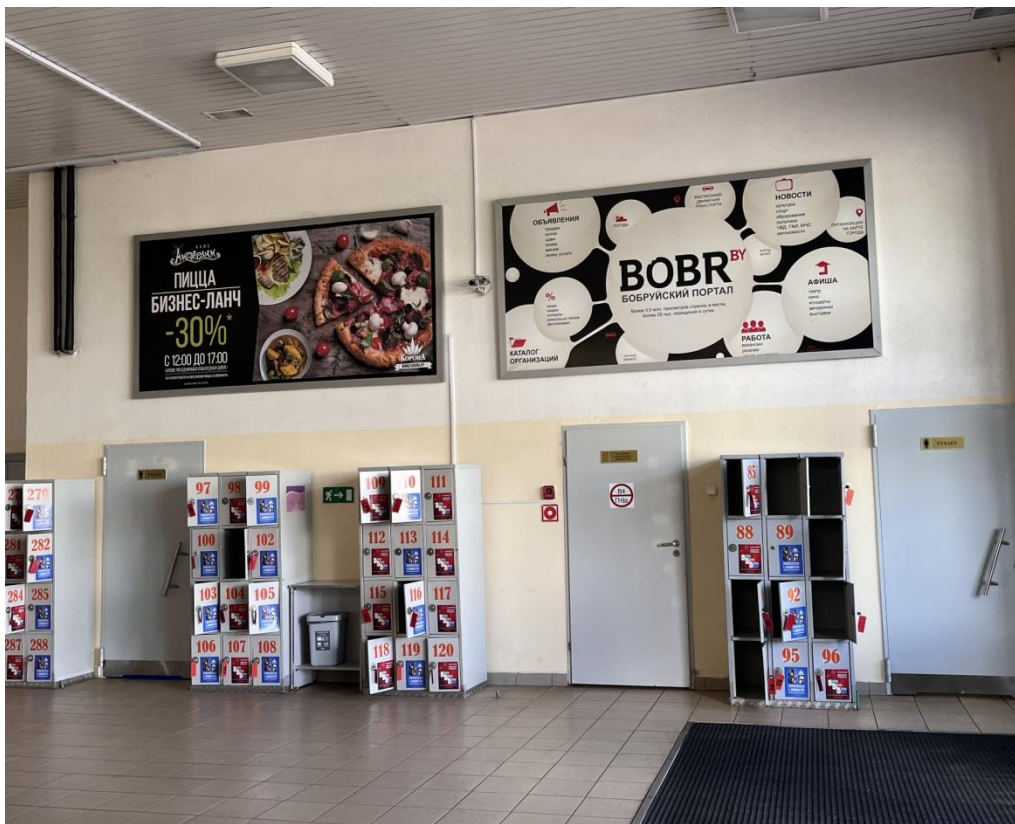


# Баннер во входной группе

Количество: 2 шт.

Размер рекламного поля: 152x302см, высота рамки 6см

Расположение: входная группа со стороны кафе "Амстердам"

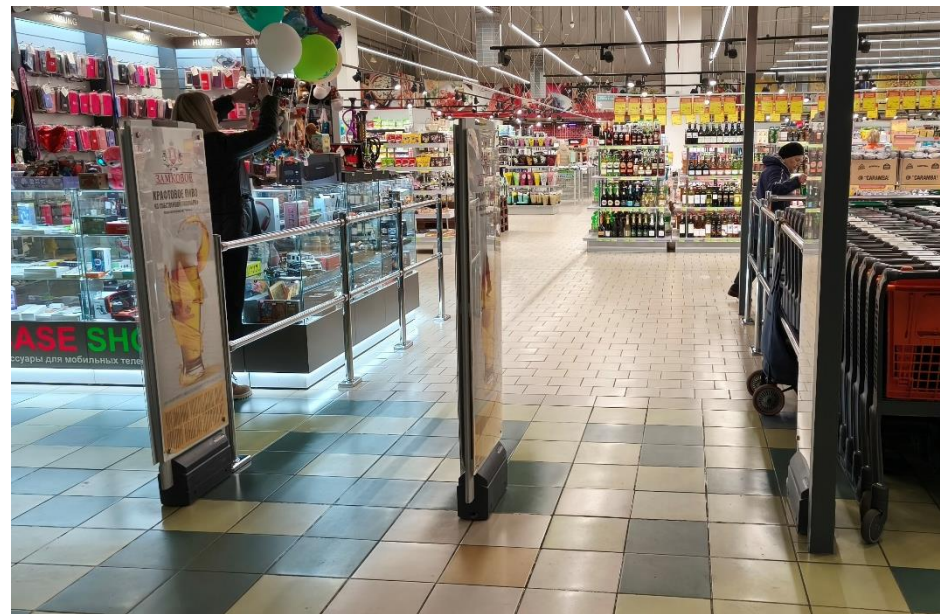


# Входная группа

**Количество:** 2 шт.

**Размер рекламного поля:** 346x42мм

**Расположение:** входные группы



**Спасибо за  
внимание!**